

Hypnolog : Un nouvel outil graphique pour l'évaluation du sommeil sur plusieurs nuits

Laurie Thiesse¹, Nicolas Saumier², Stephen Foerster¹, René Gebel¹, Jean-Yves Schaffhauser¹, Antoine Viola¹
¹ PPRS, Colmar, France. ² Cabinet de médecine du sommeil, Mulhouse, France

INTRODUCTION

La polysomnographie (PSG) traditionnelle se limite à une ou deux nuits d'évaluation du sommeil en raison de contraintes matérielles et financières. Bien qu'elle soit la méthode de référence pour diagnostiquer les troubles du sommeil, la PSG ne permet pas de capturer la variabilité des paramètres du sommeil d'une nuit à l'autre chez un individu.

Somno-Art, un dispositif ambulateur de classification du sommeil, a été développé pour enregistrer et analyser le sommeil sur plusieurs nuits. En outre, un outil innovant a été conçu pour visualiser tous les hypnogrammes de nuits successives dans un même graphique. L'Hypnolog facilite une compréhension intuitive des dynamiques du sommeil.

METHODE

Somno-Art enregistre, grâce à l'actimétrie et la photopléthysmographie, des données détaillées du sommeil sur plusieurs nuits consécutives. Les données enregistrées sont ensuite traitées pour générer des hypnogrammes, qui sont intégrés dans une représentation graphique unifiée.

Cet outil met en évidence les variations des stades de sommeil, la latence d'endormissement et la durée totale de sommeil sur plusieurs nuits.

RESULTATS

De précédentes publications ont démontré la précision de Somno-Art dans la classification du sommeil, comparable à celle de la PSG traditionnelle.

L'Hypnolog permet de visualiser efficacement les schémas de sommeil, permettant une identification rapide des tendances et des anomalies dans les stades de sommeil ou les latences.

Somno (ART)

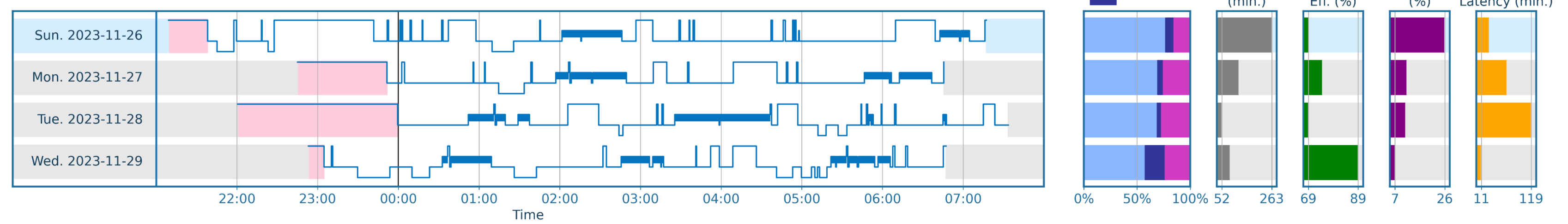


CONCLUSION

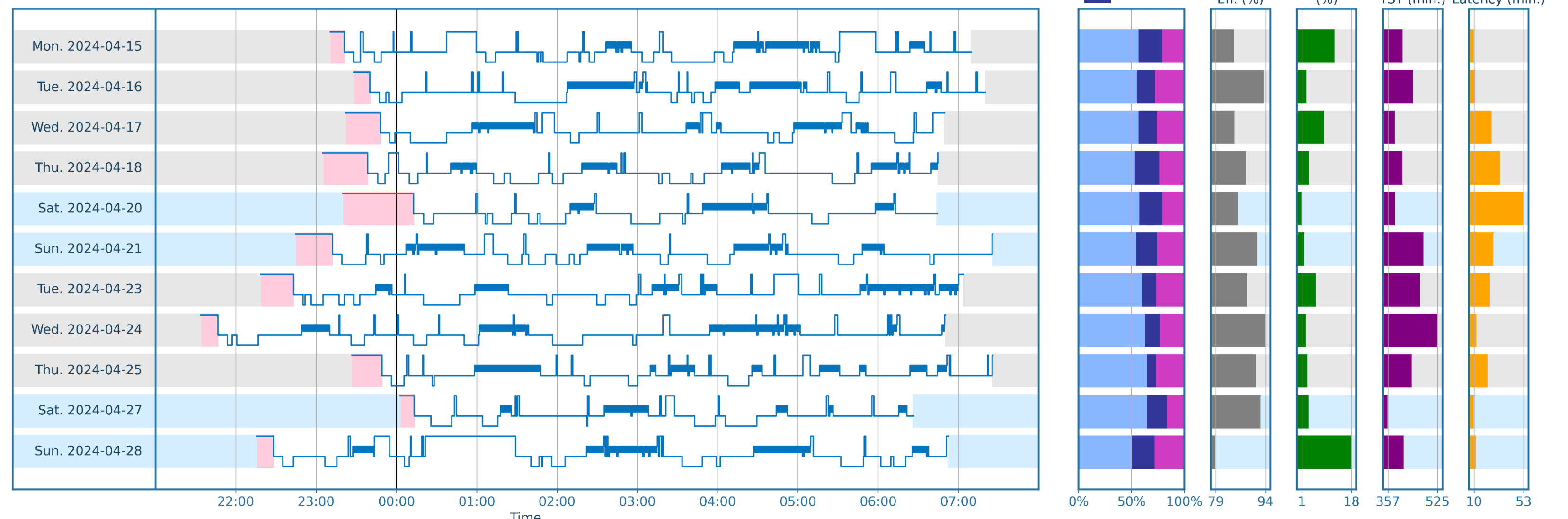
Somno-Art, combiné à l'Hypnolog offre une évaluation objective de l'architecture du sommeil sur plusieurs nuits. Cela peut conduire à un meilleur diagnostic et à un traitement personnalisé des troubles du sommeil. Cet outil capte et affiche des données longitudinales sur le sommeil, répondant aux limites des évaluations sur une seule nuit et améliorant la compréhension globale de la santé du sommeil. Il peut également favoriser une meilleure prise de décision clinique et de meilleurs résultats pour les patients, en offrant un potentiel significatif pour l'ajustement des doses de médicaments grâce à des données détaillées d'hypnogrammes. De futures recherches se concentreront sur l'application de cet outil dans divers contextes cliniques.

Lien d'intérêt : PPRS commercialise le dispositif Somno-Art

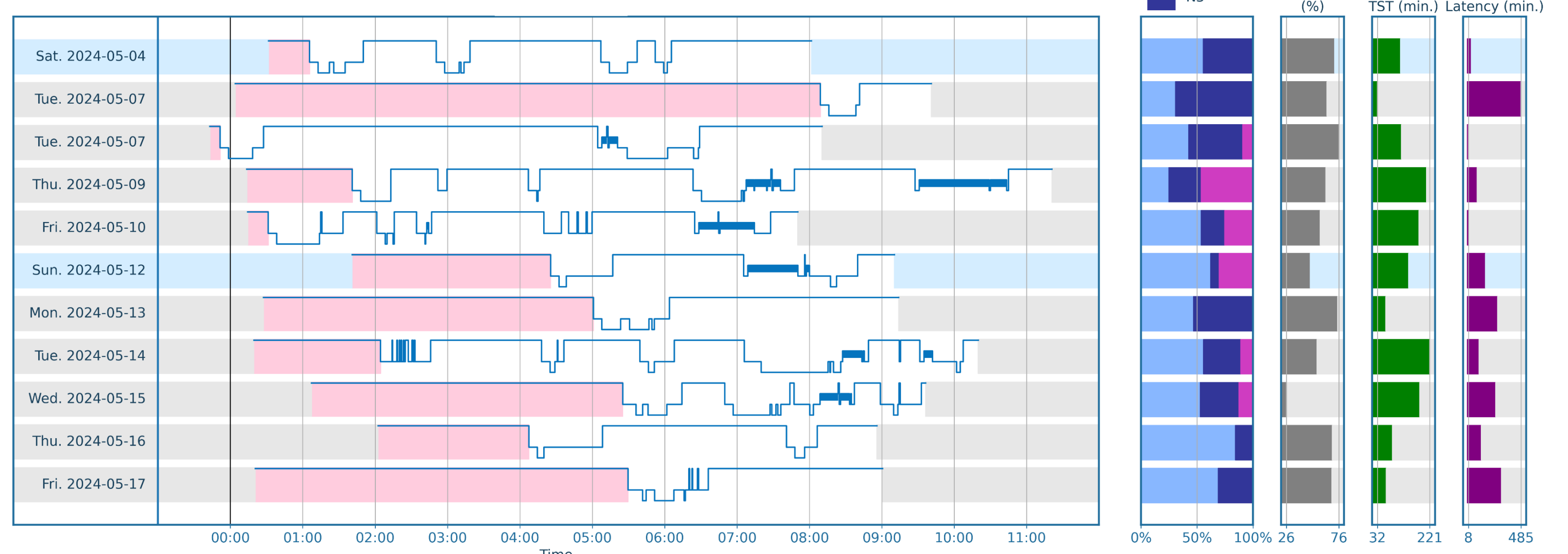
Patient avec la PPC sur les 2 dernières nuits



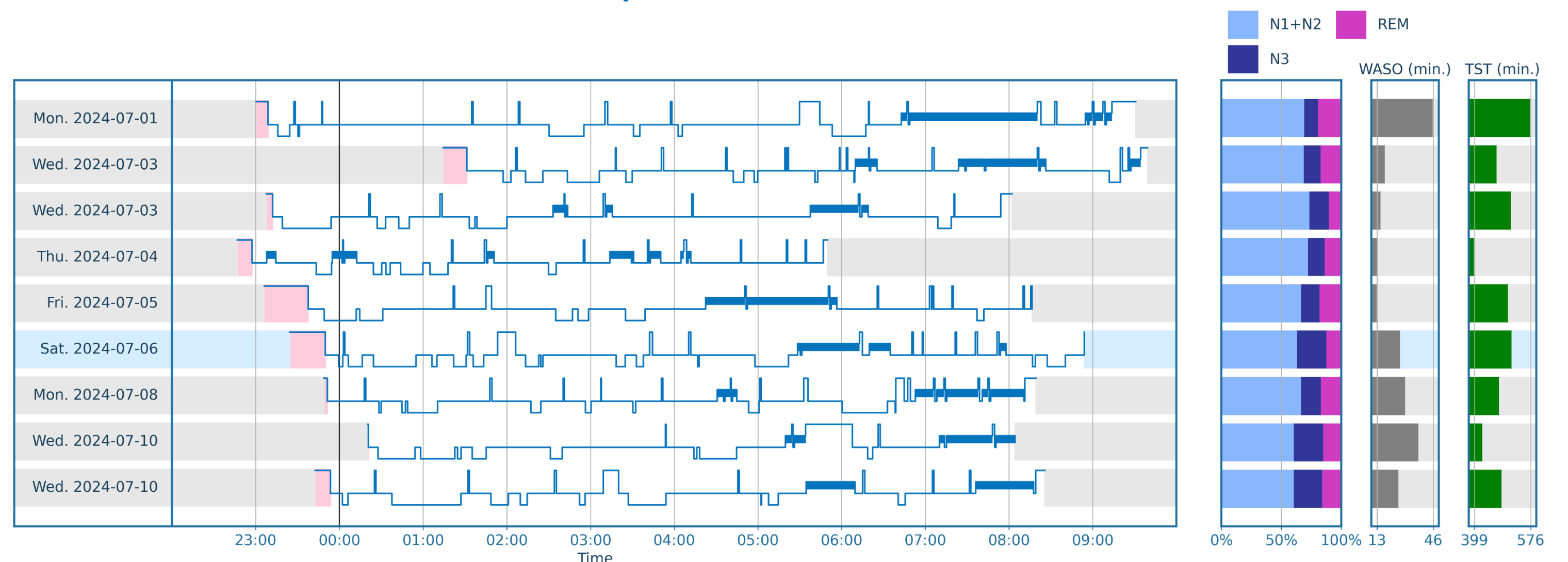
Patient avec des plaintes subjectives d'insomnie



Patient avec sommeil polyphasique



Patient avec un traitement pour somnolence résiduelle sous PPC



Autre type d'illustration:

